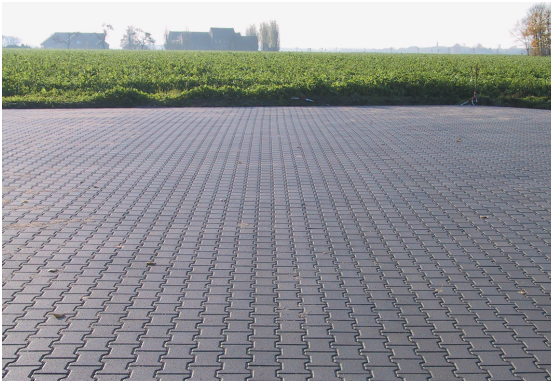


DOPPEL-T-VERBUNDPFLASTER



Steinmaße: DT-200/165 mit und ohne Fase


Steinstärke: 6 cm, 8 cm, 10 cm

Gewicht: 6 cm = 140 kg/qm, 8 cm = 176 kg/qm

10 cm = 235 kg/qm

Verpackung: 8 cm + 10 cm wahlweise für Steinkarre oder verlegegerecht

Bedarf: Normalsteine  = 35 Stk. / qm

Anfangs- bzw. Endsteine  = 5 Stk. / lfdm

Halbe, Rand- oder Seitensteine  = 3,75 Stk. / lfdm

= 70 Stk. / qm

Ausführung: zweischichtig mit Basaltvorsatz

Farben: grau, anthrazit, rot, braun.

Auf Wunsch stellen wir jeden Farbton her.

Eigenschaften

- Einfache Verlegung, direkte Benutzung
- Keine Unterhaltskosten
- Bei evtl. Aufbrüchen - Wiederverwendung der Pflastersteine
- Griffige und rutschsichere Oberfläche
- Frostbeständigkeit
- Widerstandsfähigkeit gegen horizontale Kräfte durch den innigen Verbund



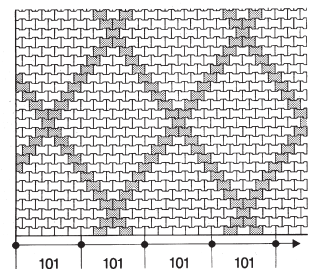
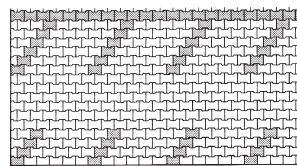
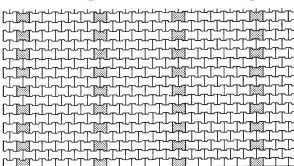
Anwendungsgebiete

- Radwege und Gehwege, Gartenwege, Terrassen
- Parkplätze, Siedlungsstraßen, Hallen-Auspflasterung, Wirtschaftswege, Garagen und Garagen-Einfahrten, Hofbefestigungen, Parkhäuser
- Industriehallen und Höfe, Busbahnhöfe, Auffahrampen, Wendepplätze, Tankstellen, Deichwerksbau

Verlegeanleitung

Nicht tragfähigen Boden und Mutterboden abtragen. Rohplanum aus frostsicherem Material einbringen und abrütteln. Die Stärke muß der Verkehrsbelastung angepaßt werden. Pflasterbett mit einer Überhöhung von 1 bis 2 cm als Feinplanum sauber einbringen und abziehen. Stärke = 3-5 cm. Wegen möglicher kleiner Maßtoleranzen ist es zweckmäßig, bei verbindlicher Bestimmung von Verlegebreiten einige Steinreihen vorher auszulegen.

Verlegevorschläge Makierungen und Musterungen unter Verwendung von farbigen Steinen.



Hinweise:

Verlegung: Verdichten mit Gummi- oder Vulkollanschürze am Rüttler, bei trockener Oberfläche. In besonderen Fällen können Ausblühungen vorkommen; sie sind technisch nicht vermeidbar. Die Güteeigenschaften und die Gebrauchstauglichkeit bleiben hiervon unberührt.

Die zulässigen Abweichungen von den Herstellermaßen betragen: Länge + Breite: +/- 2 mm, Höhe +/- 3 mm vom Nennmaß.

Farbabweichungen bei gleichartigen Erzeugnissen entstehen aus dem Naturvorkommen, sie sind für den Gebrauchswert ohne Belang, da diese Helligkeitsdifferenzen in der Regel unter Benutzung der Erzeugnisse und bei normaler Bewitterung ausgeglichen werden.

Bei Anlieferung von mehreren Steinpaketen soll die Entnahme der Steine beim Verlegen aus verschiedenen Paketen unterschiedlich erfolgen.

Unsere Betonwaren sind güteschutzgesichert und unterliegen den laufenden Überwachungen des „Güteschutz Beton Nordrhein-Westfalen“.



DIN EN 1338

Beton- und Verbundsteinwerk

STEGERS

GmbH & Co KG
seit 1903

41751 Viersen-Dülken · Industriegebiet Mackenstein · Industriering 40

Telefon (0 21 62) 95 04-0 · Telefax (0 21 62) 5 04 89 - 95 04-20

Internet: www.stegers-beton.de · e-mail: info@stegers-beton.de